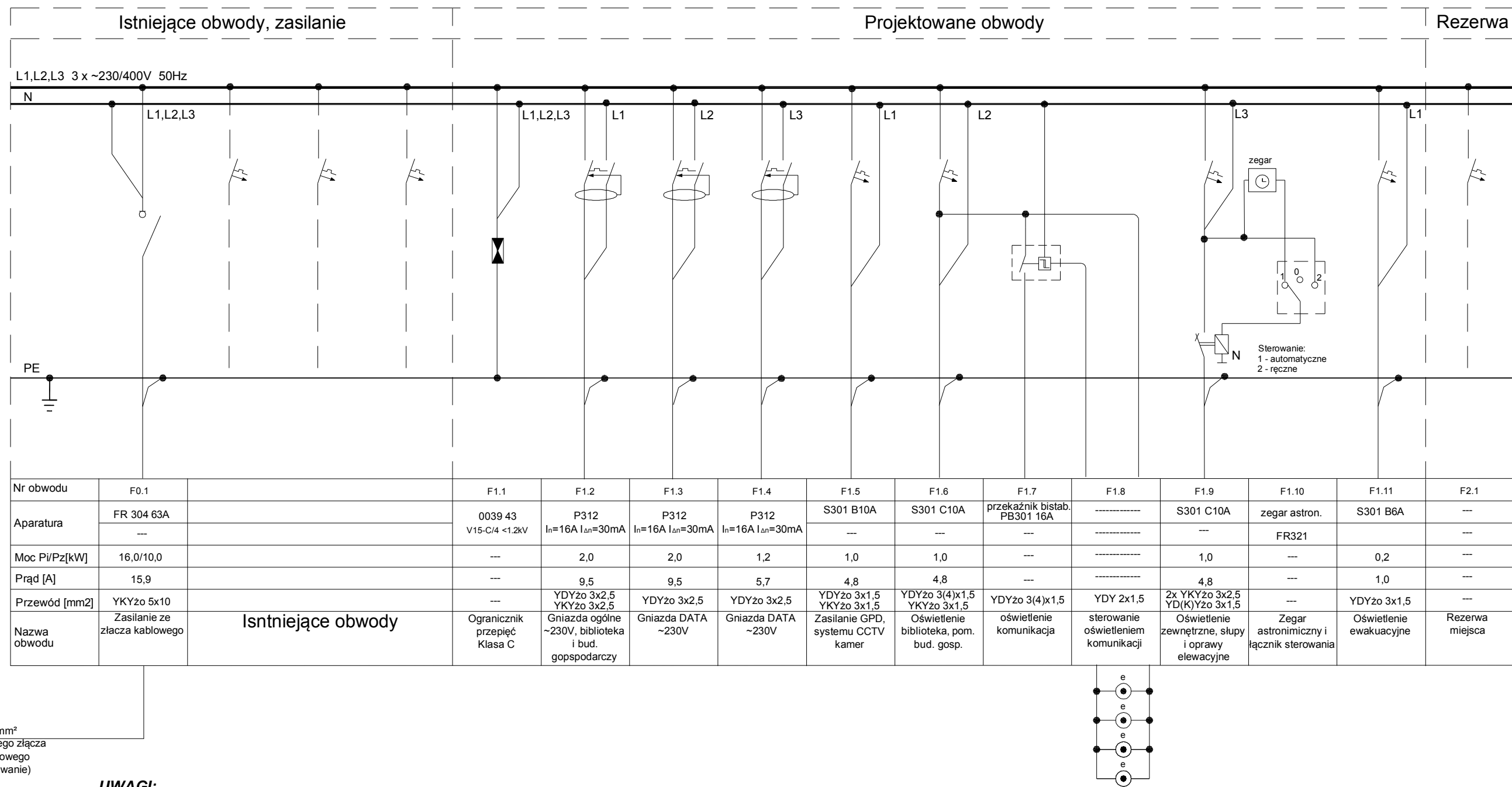


Rozdzielnica RG - rozbudowa




Projektowane złącze
kablowo-pomiarowe
(odrębne opracowanie)

YKYżo 5x10mm²
włz ze projektowanego złącza
kablowo-pomiarowego
(odrębne opracowanie)

UWAGI:

1. Istniejącą rozdzielnicę rozbudować o projektowane obwody, w przypadku braku miejsca należy dobudować obudowę podtylną z drzwiami o stopniu ochrony minimum IP40.
2. Wyprowadzenia kabli i przewodów górą i dołem.
3. W rozdzielnicę zostawić 10% rezerwy miejsca.
4. Istniejące zbędne aparaty w rozdzielnicę zdemonstować.
5. Istniejący układ pomiarowy zostanie przeniesiony do projektowanego złącza kablowo-pomiarowego (odrębne opracowanie).



ROBOTECH Robert Jamróży
 Ul. Piłsudskiego 5, 63-900 Rawicz
 tel./fax /0 65/ 546 31 74, e-mail: kontakt@robotech.pl
 NIP 699-120-91-86

temat:	REMONT ŚWIETLICY W DĘBNIE		
adres obiektu:	Dębno ul. Rawicka 27, 63-900 Rawicz	inwestor:	RAWICKA BIBLIOTEKA PUBLICZNA, ul. Targowa 1, 63-900 Rawicz
rysunek:	Rozdzielnica RG - rozbudowa	branża:	ELEKTRYCZNA
stadium:	PROJEKT WYKONAWCZY	data:	luty 2011
	imię i nazwisko:	nr uprawnień:	podpis:
projektant:	inż. Robert Jamróży	WKP/0146/POOE/08 <small>W spec. instalacyjnej w zakresie sieci, instalacji i urządzeń elektrycznych i elektroenergetycznych.</small>	
asystent:	inż. Piotr Kolendowicz	----	
asystent:	inż. Tomasz Szudrowicz	----	